

Paddeln im Spreewald

Vom 17.10.2020 bis zum 26.10.2020 waren Claudia und ich wieder mal in Lübbenau, um im Spreewald zu paddeln. Wir hatten wieder einen schönen Stellplatz auf dem Campingplatz am Schloßpark direkt am Lehder Fließ. Mit dem Wetter hatten wir Glück, es blieb trocken und nach den ersten kalten Tagen wurde es dann tagsüber recht warm. Obwohl es durch Corona auf dem Campingplatz voller war als sonst zu dieser Jahreszeit, war es beim Paddeln sehr ruhig und oft viele Stunden lang einsam. An vielen Stellen sah der Wald aus wie im Indian Summer. Die Tierwelt hat sich in diesem Jahr zurückgehalten: wir sahen zwar viele Eisvögel und sogar einen Mink, aber nur wenige Nutrias und Seeadler. Einen Tagesausflug haben wir ins Heinz-Sielmann-Erlebniszentrum nach Wanninchen gemacht: Heinz Sielmann hat das Gelände eines alten Tagebaus aufgekauft und dort wird nun die natürliche Entwicklung des Gebietes beobachtet. Die Woche war sehr schön und ging viel zu schnell vorbei! Wir sind aber froh, dass wir vor dem erneuten Corona-Lockdown noch einige Tage in der Natur verbringen konnten.

Hier einige Impressionen:

Schloß Lübbenau – direkt dahinter am Lehder Fließ liegt der Campingplatz



Unser Standplatz lag schön ruhig



Ein Nutria schwamm gleich am ersten Tag vor uns über das Fließ



An der Schleuse Ragow



Auf dem Großen Fließ



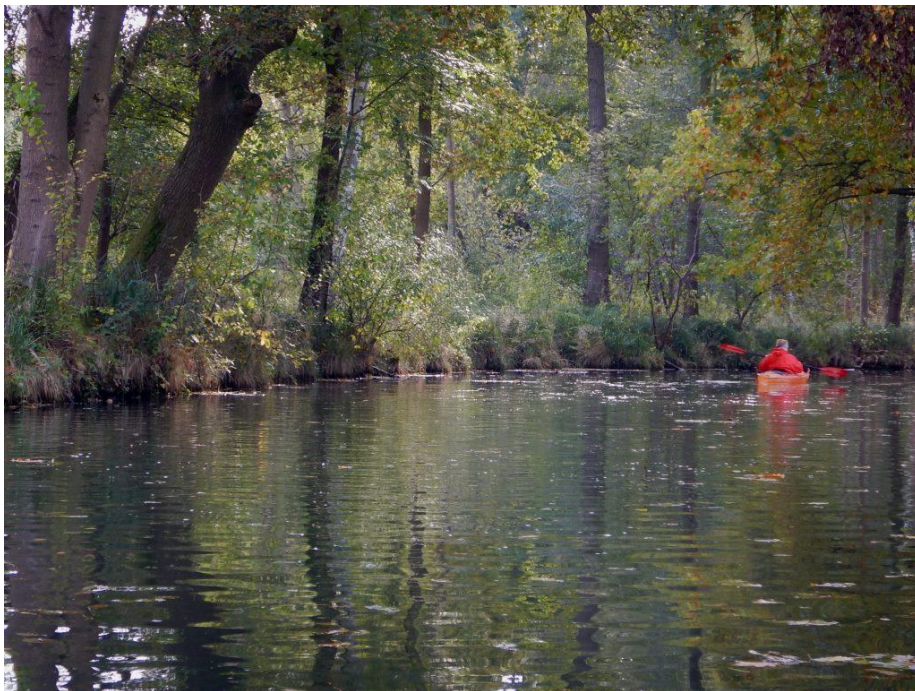
Schnitzkunst zwischen Lübbenau und Lehde

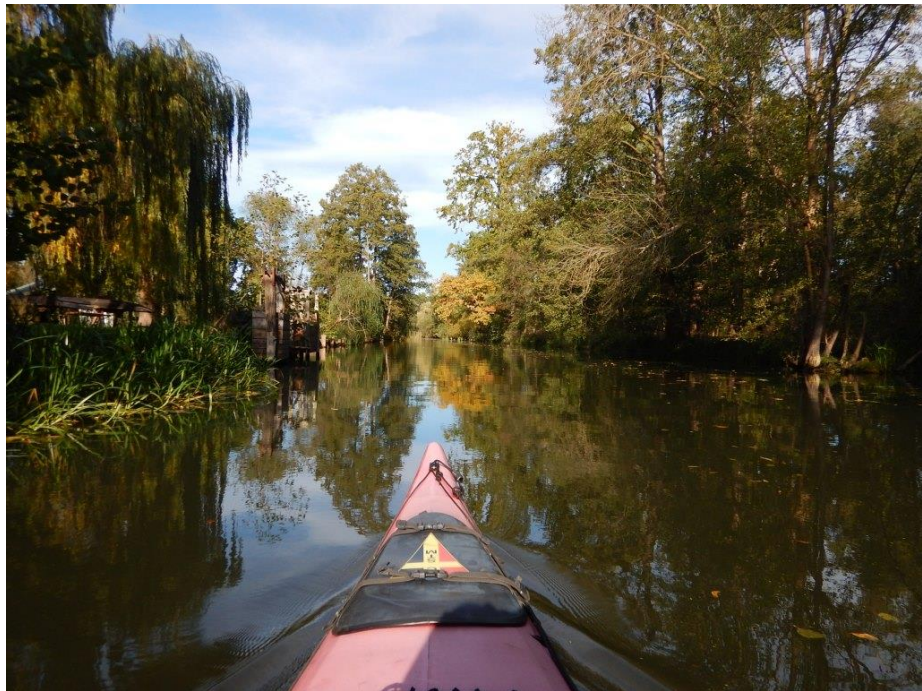
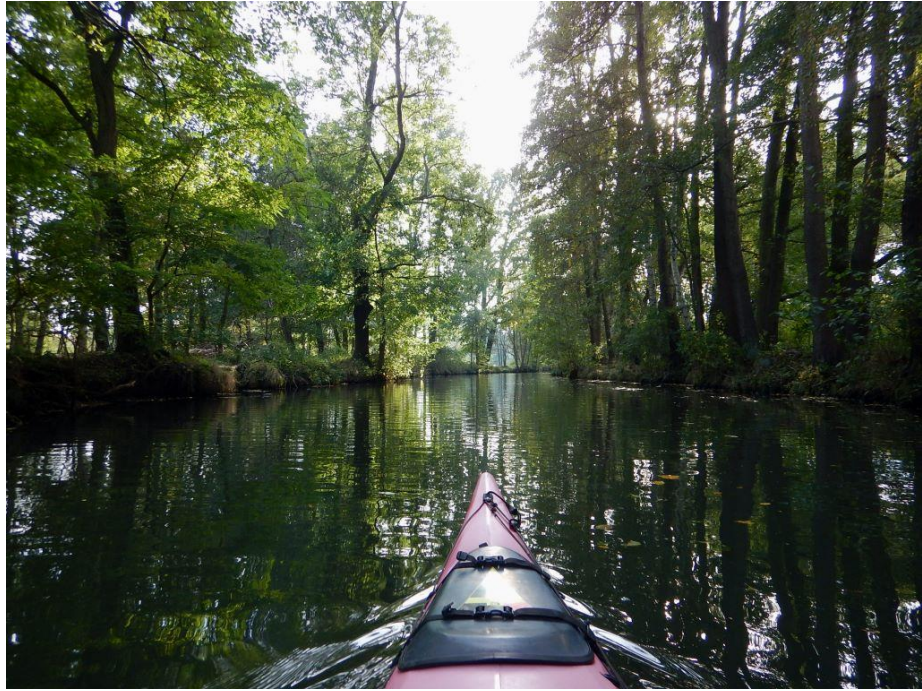


Gemeiner Orangebecherling

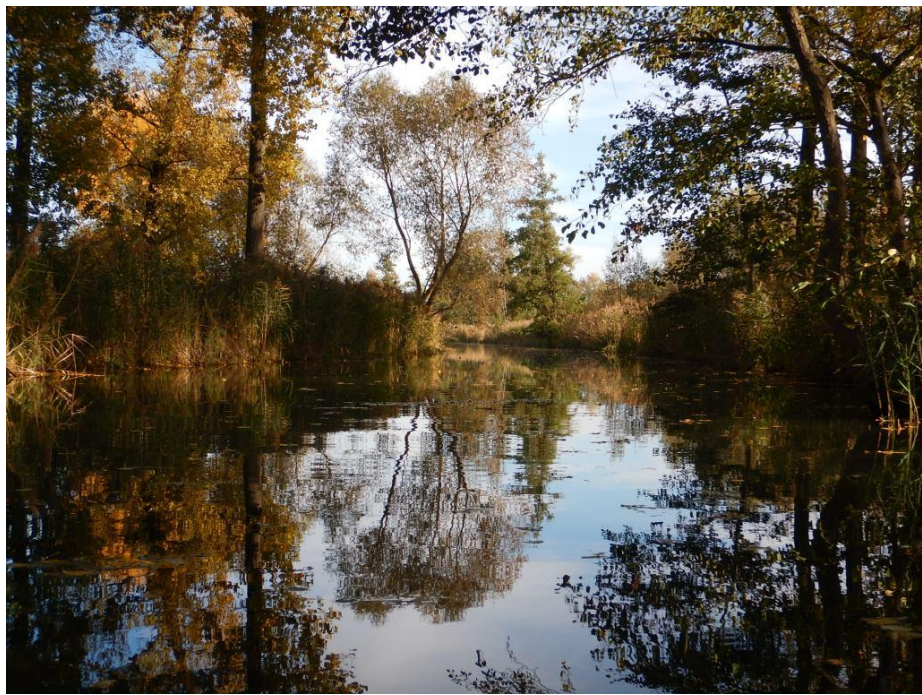
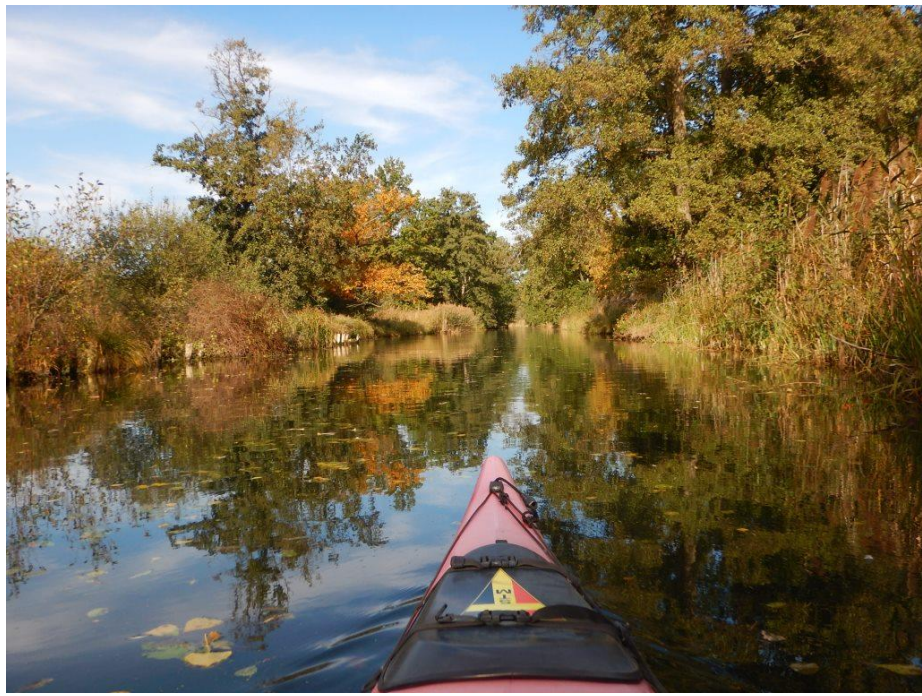


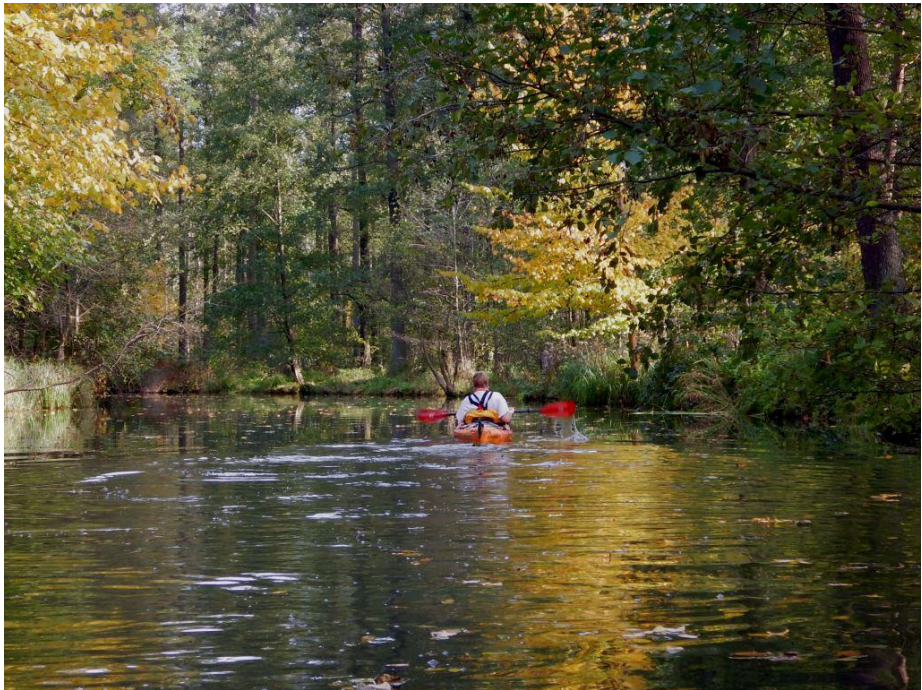
Malerpilz

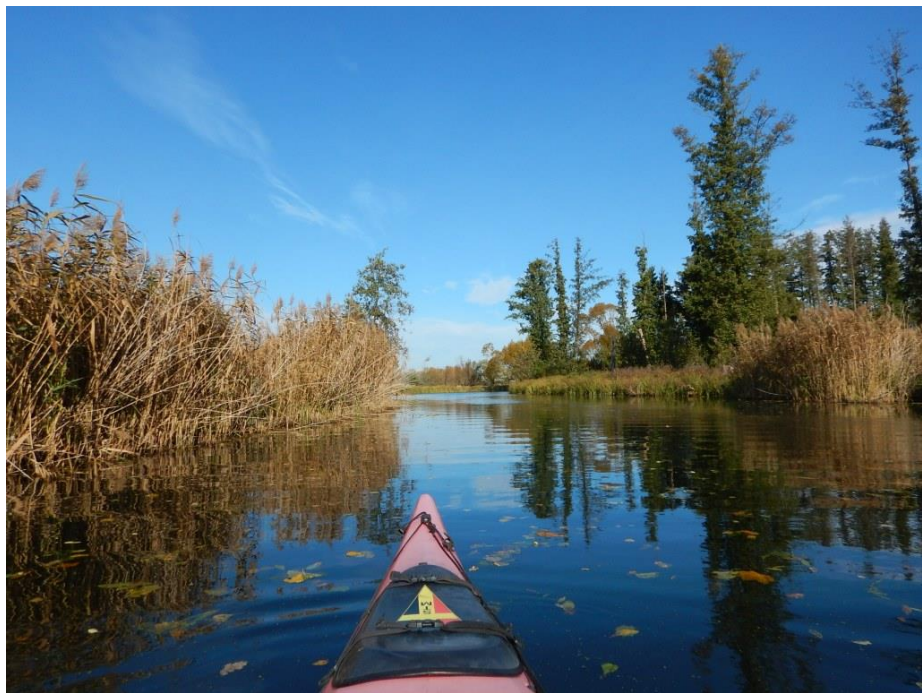


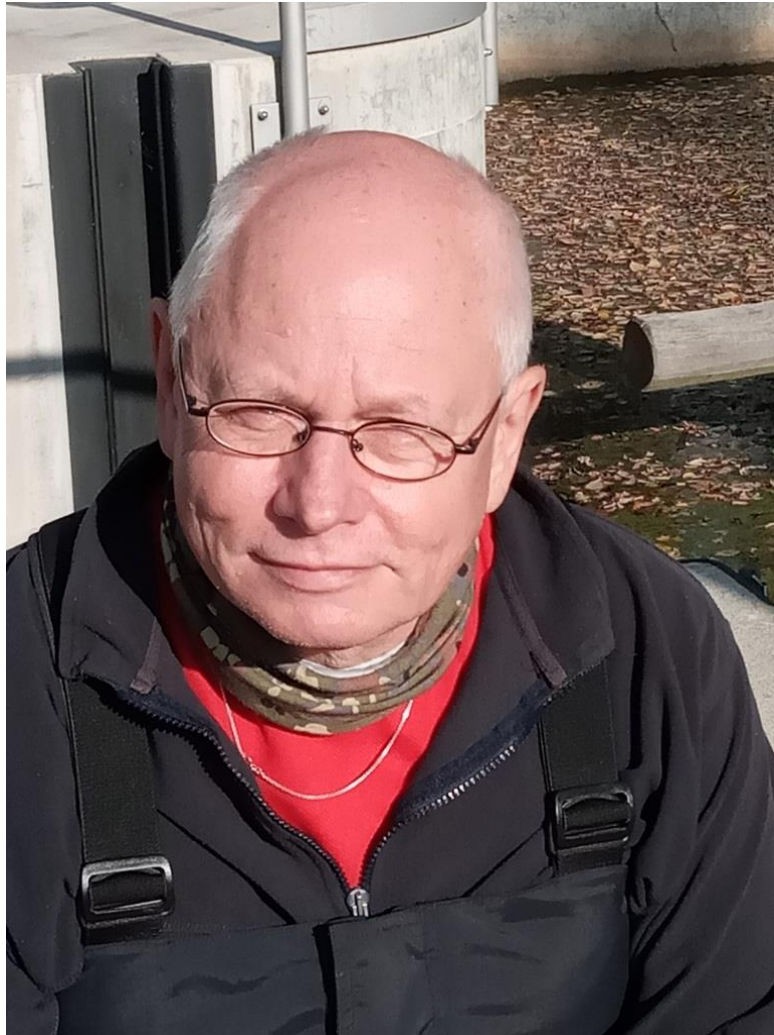












Carsten Werner, November 2020